

# コスパを重視した監視・帳票システム

## はじめに

監視システムは、一般的には市販SCADAパッケージを導入するケースが多く見受けられますが、「小規模システムなのにコストが高くなる」、「帳票機能が標準機能にない」などの問題点があります。

当社は、最適なコストパフォーマンスの『監視・帳票システム』でお客様の問題を解決し、ご要望にお応えします。

## 特徴

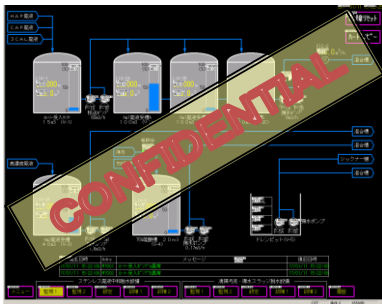
- 状態監視用のグラフィック画面は安価な市販パッケージの「SoftGOT」、トレンドグラフ機能と帳票機能は当社標準システムの「MASCOT」の組み合わせで低コストを実現しました。
- 各機能の信号割り付けなどは、お客様が容易にカスタマイズが可能です。

## システム構成

汎用パソコン



グラフィック画面  
(SoftGOT)



SoftGOTは小規模案件が対象です。Tag割り付けのみで容易に製作ができ、安価にご提供できます。  
市販ツールでカスタマイズできます。

トレンドグラフ画面  
(MASCOT)



MASCOTは、当社標準システムのため、安価に導入できます。「トレンド表示グループの割り付け」、「帳票表示データの割り付け」「収集対象信号の追加」など、お客様が自由にカスタマイズできます。帳票はExcelを使用しているため、お客様はデータを有効活用できます。

帳票出力画面  
(MASCOT)



↑ ↓ 「Ethernet」または「RS-232C」



PLC

## トレンドグラフ機能説明

<トレンドグラフ画面>



**CONFIDENTIAL**

アナログ信号×8点までのリアルタイム/ヒストリカルトレンドグラフを表示します。  
表示時間スパンは、自由にカスタマイズできます。

<グループ登録画面>

**CONFIDENTIAL**

最大20グループまでのトレンド表示グループが登録できます。信号ごとに表示レンジ/単位/メモリ幅の指定ができます。

## 帳票機能説明

<帳票選択画面>

**CONFIDENTIAL**

<日報>

**CONFIDENTIAL**

<月報>

**CONFIDENTIAL**

<年報>

**CONFIDENTIAL**

帳票選択画面で日付・表示ボタンを選択すると、Excelで日報/月報/年報が表示されます。  
帳票のデータ項目は、表示対象信号や収集形式（瞬時値/平均値/最大値/最小値/差分積算値）が選択できます。  
特殊な帳票フォーマットも当社でカスタマイズ可能です。

## お見積り

お見積りをご希望の方は、「こんなことがやりたい」「このシステム更新したい」などのご要望をご連絡ください。  
お客様からの要求仕様を実現可能なシステムとしてご提案させていただきます。



株式会社 **オーネスト**

〒802-0077 福岡県北九州市小倉北区馬借2-6-6

第一中央ビル2階

TEL 093-512-6360 FAX 093-512-6325 URL www.ohonest.jp